

Drehteileabstützung SATURN

Der ideale Helfer für die moderne Drehteileproduktion...

Arbeitsicherheit

- Die beste Antwort zum Thema Arbeitssicherheit bei überstehenden Drehteilen
- Ausgereiftes System durch Langzeittest untermauert

Wirtschaftlichkeit

- Rüstzeitreduzierung bei neuen Rohteilen
- Höhenverstellung arretierbar => einmaliges Fixieren des Spindelzentrums
- Schneller Wechsel auf anderen Durchmesser durch Wechsel des entsprechenden Ringes

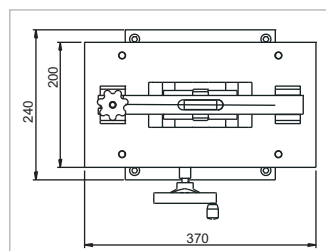
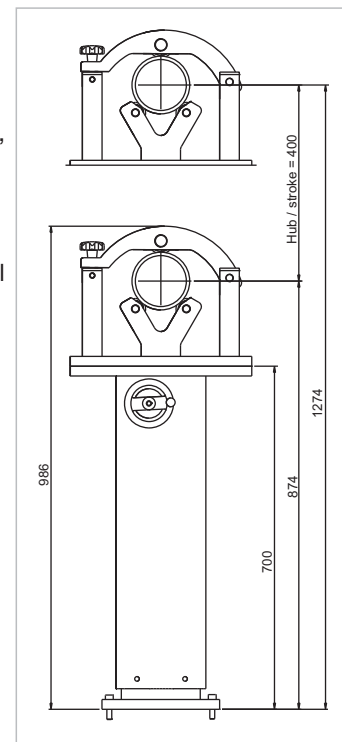
Flexibilität

- Einsetzbar in alle gängigen CNC-gesteuerten und konventionellen Drehmaschinen
- Individuelle Anpassung (Konstruktion) an den Hallenboden möglich

Richtlinie

Bei einem Überstehen von $>5xD$ wird eine Abstützung empfohlen, bei $>2 \times 5xD$ empfiehlt sich eine zweite, etc.

Die Befestigung am Boden muss individuell festgelegt werden.



Standard Hublänge	400 mm
zul. Belastung	5000 N
max. Drehteil \varnothing	100 mm
Standard-Ring Schrittweite	10 mm
Sondermaße	auf Anfrage
max. Drehzahl am Drehteil	1800 U/min.
Material Spindelring	Messing, Kunststoff