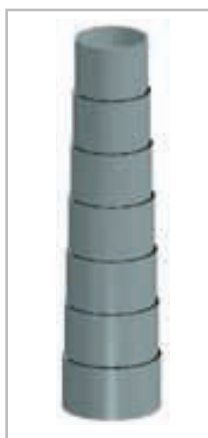


Spindelabdeckungen

5.4 Federstahlabdeckung FS



Bei rauen Betriebsbedingungen (z.B. Anfall von Spänen, Schweißspritzern) ist die Verwendung von Federstahlspiralen „FS“ empfehlenswert.

5.4.1 Allgemeines

Material:

Es sind Federstahlspiralen aus blaupoliertem Stahl (Standard) oder rostfreiem Edelstahl lieferbar.

Einbau:

Alle Einbaulagen möglich (s. Bild)

Hinweis:

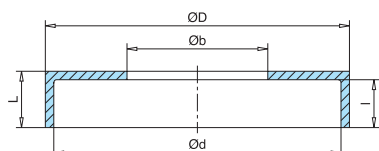
FS-Spiralen sind bei senkrechter Einbaulage (großer Durchmesser nach oben zeigend) selbstreinigend. Trotzdem sollte in regelmäßigen Abständen die FS-Spirale gereinigt und mit Spezial-Nasssprühöl behandelt werden.

5.4.2 Auslegung

Die richtige Dimensionierung der FS-Spiralen sowie der dazu erforderlichen Zentrier- und Führungsflansche (ZF – FF) erhalten Sie auf Anfrage.

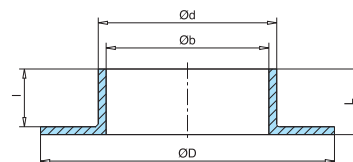
Hinweis: VL erforderlich (s. Kap. 5.1.2)

5



Zentrierflansch: ZF- - - - -

Bestellschlüssel: ZF-D – L – d – l – b - Werkstoff



Führungsflansch: FF- - - - -

Bestellschlüssel: FF-D – L – d – l – b - Werkstoff

