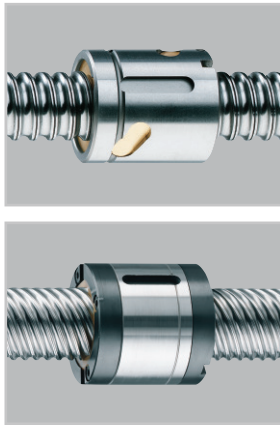


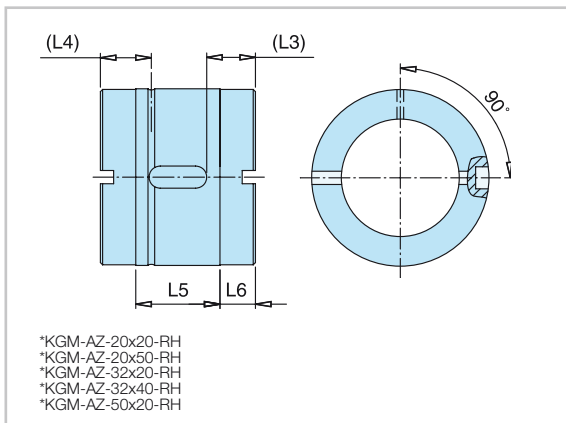
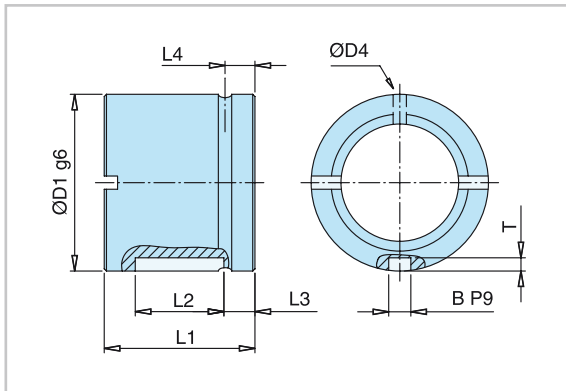
Kugelgewindemutter KGM-AZ



Zylindrische ALLTEC-Mutter

- Ausführung:** mit Schmierbohrung und Passfedernut
Abstreifer: aus Vulkollan (Abweisung von Schmutzpartikeln und zur Reduktion des Schmiermittelaustritts)
Werkstoff: 16 MnCr 5 (1.7131) oder 100 Cr 6 (1.3505)
Axialspiel: bei Steigung 5 = 0,05 mm
 ab Steigung 10 = 0,10 mm

Die Kugelgewindemutter kann durch Kugelauswahl spielarm eingestellt werden.



Baugröße KGM-AZ-	Kugel Ø [mm]	Tragzahlen		Anzahl der Umläufe	Gewicht [kg]
		C [kN]	Co [kN]		
12x05-RH	2,5	3,9	6,3	3	0,10
20x05-RH	3,5	8	17	3	0,15
20x20-RH	3,5	9	19,1	3	0,15
20x50-RH	3,5	7,9	19	5	0,25
25x05-RH	3,5	9,5	19	3	0,20
32x05-RH	3,5	17	49	5	0,30
32x10-RH	6,35	25,7	56	3	0,60
32x20-RH	3,5	19,5	65	4	0,50
32x40-RH	3,5	11,5	33,5	3	0,45
40x05-RH	3,5	19	63,5	5	0,50
50x10-RH	7,14	55	153	5	1,10
50x20-RH	7,14	61,7	178,4	5	1,40
63x10-RH	7,14	60	200	5	1,50
80x10-RH	7,14	69	260	5	2,10

Baugröße KGM-AZ-	ØD1 g6	ØD4	Maße in mm						
			L1	L2	L3	L4	L5	L6	B P9xT
12x05-RH	20	-	24	14	5	-	-	-	3x1,8
20x05-RH	32	3	34	20	7	7	-	-	5x2
20x20-RH*	35	1,5	30	12	9	11	14	8	5x3
20x50-RH*	35	1,5	56	20	18	14	40	8	5x2
25x05-RH	38	3	34	20	7	7	-	-	5x2
32x05-RH	45	3	45	30	7,5	7	-	-	6x2,5
32x10-RH	53	3	60	30	15	8,5	-	-	6x2,5
32x20-RH*	53	1,5	55	20	17,5	15,5	35	10	6x4
32x40-RH*	53	1,5	50	25	12,5	15,5	30	10	6x4
40x05-RH	53	3	45	30	7,5	7	-	-	6x2,5
50x10-RH	72	4	82	36	23	11	-	-	6x2,5
50x20-RH*	85	1,5	74	30	22	17	50	12	6x2,5
63x10-RH	85	4	82	36	23	11	-	-	6x2,5
80x10-RH	105	4	82	36	23	11	-	-	8x3,1

Bestellbeispiel: KGM-AZ-20x20-RH-0