

Kugelgewindemutter KGM-DFZ

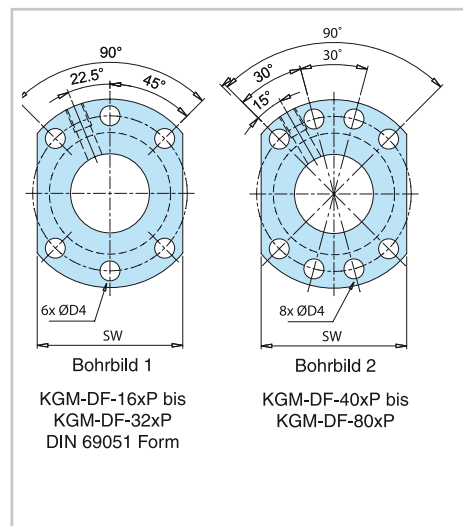
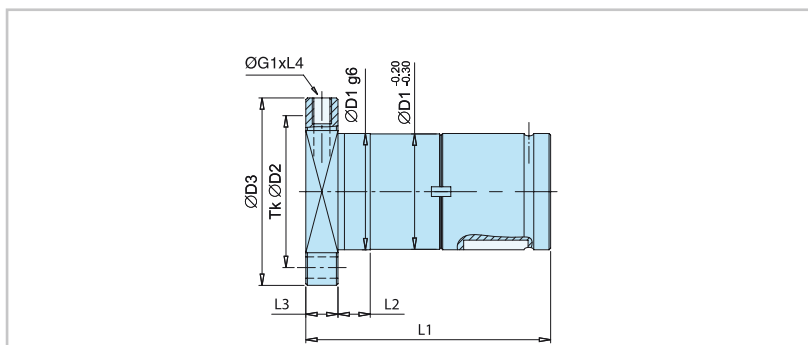
DIN-Flansch-Doppelmutter

- Ausführung:** nach DIN 69051, mit Schmier- und Befestigungsbohrungen
- Abstreifer:** aus Vulkollan (Abweisung von Schmutzpartikeln und zur Reduktion des Schmiermittelaustritts)
- Werkstoff:** 16 MnCr 5 (1.7131) oder 100 Cr 6 (1.3505)
- Vorspannung: O-Vorspannung**



Bei dieser Vorspannungsart verlaufen die Kraftlinien rautenförmig (O-förmig). Durch die Vorspannung werden die Muttern auseinandergedrückt. Diese Anordnung ist besonders kippsteif. Die Standardvorspannung beträgt max. 5 % der dynamischen Tragzahl C.

- Hinweis:** Eine spielfreie Vorspannung ist nur bei Verwendung von Kugelgewindespindeln der Toleranzklasse T7 oder T5 möglich.



Baugröße KGM-DFZ-	Kugel Ø [mm]	Tragzahlen		Anzahl der Umläufe	Gewicht [kg]
		C [kN]	Co [kN]		
16x05-RH	3,50	7	12,7	2x3	0,40
20x05-RH	3,50	8	17	2x3	0,50
20x05-LH	3,50	8	17	2x3	0,50
25x05-RH	3,50	9,5	22,4	2x3	0,70
25x05-LH	3,50	9,5	22,4	2x3	0,70
32x05-RH	3,50	17	49	2x5	1,10
32x05-LH	3,50	17	49	2x5	1,10
32x10-RH	6,35	25,7	56	2x3	1,80
40x05-RH	3,50	19	63,5	2x5	1,60
40x05-LH	3,50	19	63,5	2x5	1,60
40x10-RH	7,14	30	70	2x3	2,40
50x10-RH	7,14	55	153	2x5	4,00
63x10-RH	7,14	60	200	2x5	5,20

Baugröße KGM-DFZ-	Maße in mm									
	ØD1 g6	TkØD2	ØD3	ØD4	L1	L2	L3	L4	G1	SW
16x05-RH	28	38	48	5,5	76	10	10	8	M6	40
20x05-RH	36	47	58	6,6	76	10	10	8	M6	44
20x05-LH	36	47	58	6,6	76	10	10	8	M6	44
25x05-RH	40	51	62	6,6	76	10	10	8	M6	48
25x05-LH	40	51	62	6,6	76	10	10	8	M6	48
32x05-RH	50	65	80	9	100	10	12	8	M6	62
32x05-LH	50	65	80	9	100	10	12	8	M6	62
32x10-RH	50	65	80	9	129	16	12	8	M6	62
40x05-RH	63	78	93	9	102	10	14	10	M8x1	70
40x05-LH	63	78	93	9	102	10	14	10	M8x1	70
40x10-RH	63	78	93	9	131	10	14	10	M8x1	70
50x10-RH	75	93	110	11	177	16	16	10	M8x1	85
63x10-RH	90	108	125	11	179	16	18	10	M8x1	95

Bestellbeispiel: KGM-DFZ-32x10-RH-0