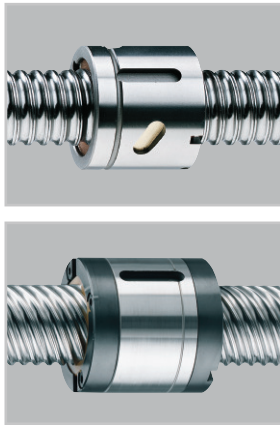


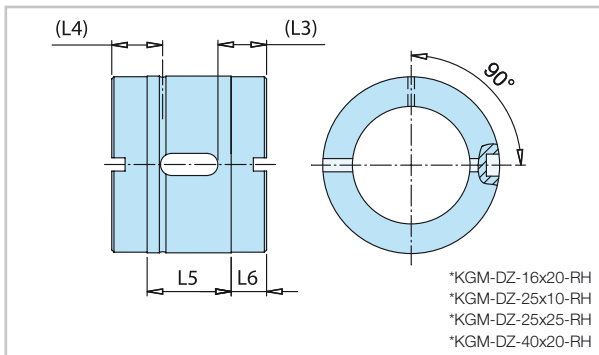
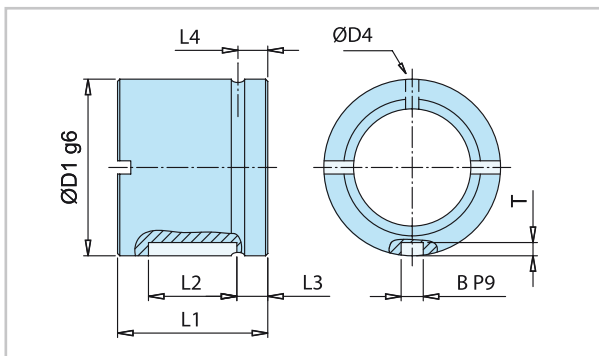
## Kugelgewindemutter KGM-DZ



### Zylindrische DIN-Mutter

- Ausführung:** nach DIN 69051, mit Schmierbohrung und Passfedernut
- Abstreifer:** aus Vulkollan (Abweisung von Schmutzpartikeln und zur Reduktion des Schmiermittelaustritts)
- Werkstoff:** 16 MnCr 5 (1.7131) oder 100 Cr 6 (1.3505)
- Axialspiel:** bei Steigung 5 = 0,05 mm  
ab Steigung 10 = 0,10 mm

Die Kugelgewindemutter kann durch Kugelauswahl spielarm eingestellt werden.



Baugröße KGM-DZ-	Kugel Ø [mm]	Tragzahlen		Anzahl der Umläufe	Gewicht [kg]
		C [kN]	Co [kN]		
16x05-RH	3,50	7	12,7	3	0,15
16x20-RH	3,50	7,4	14,2	3	0,15
20x05-RH	3,50	8	17	3	0,18
20x05-LH	3,50	8	17	3	0,18
25x05-RH	3,50	9,5	22,4	3	0,20
25x05-LH	3,50	9,5	22,4	3	0,20
25x10-RH	3,50	16,5	42,9	5	0,25
25x25-RH	3,50	12,8	32,6	4	0,20
32x05-RH	3,50	17	49	5	0,30
32x05-LH	3,50	17	49	5	0,30
32x10-RH	6,35	25,7	56	3	0,60
40x05-RH	3,50	19	63,5	5	0,50
40x05-LH	3,50	19	63,5	5	0,60
40x10-RH	7,14	30	70	3	0,90
40x20-RH	5,00	30,5	87,5	5	1,20
50x10-RH	7,14	55	153	5	1,10
63x10-RH	7,14	60	200	5	1,50

Baugröße KGM-DZ-	ØD1 g6	ØD4	Maße in mm						
			L1	L2	L3	L4	L5	L6	B P9xT
16x05-RH	28	3	34	20	7	7	-	-	5x2
16x20-RH*	28	1,5	30	12	9	10	14	8	5x2
20x05-RH	36	3	34	20	7	7	-	-	5x3
20x05-LH	36	2,5	34	20	7	7	-	-	5x3
25x05-RH	40	3	34	20	7	7	-	-	5x3
25x05-LH	40	2,5	34	20	7	7	-	-	5x3
25x10-RH*	40	1,5	45	20	12,5	14	25	10	5x3
25x25-RH*	40	1,5	35	13	11	11,5	19	8	5x3
32x05-RH	50	3	45	30	7,5	7	-	-	6x2,5
32x05-LH	50	2,5	45	30	7,5	7	-	-	6x2,5
32x10-RH	50	3	60	30	15	10	-	-	6x2,5
40x05-RH	63	3	45	30	7,5	7	-	-	6x2,5
40x05-LH	63	2,5	45	30	7,5	7	-	-	6x2,5
40x10-RH	63	4	60	30	15	10	-	-	6x2,5
40x20-RH*	63	1,5	70	30	20	15	50	10	6x2,5
50x10-RH	75	4	82	36	23	11	-	-	6x2,5
63x10-RH	90	4	82	36	23	11	-	-	6x2,5

Bestellbeispiel: KGM-DZ-40x10-RH-0