

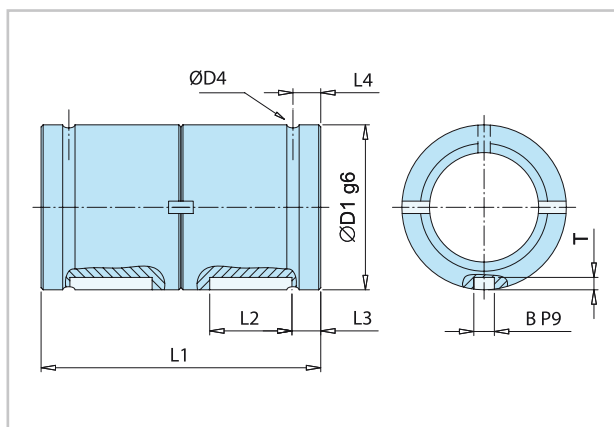
Kugelgewindemutter KGM-DZZ

Zylindrische DIN-Doppelmutter

- Ausführung:** nach DIN 69051, mit Schmierbohrung und Passfedernut
- Abstreifer:** aus Vulkollan (Abweisung von Schmutzpartikeln und zur Reduktion des Schmiermittelaustritts)
- Werkstoff:** 16 MnCr 5 (1.7131) oder 100 Cr 6 (1.3505)
- Vorspannung: O-Vorspannung**
Bei dieser Vorspannungsart verlaufen die Kraftlinien rautenförmig (O-förmig). Durch die Vorspannung werden die Muttern auseinandergedrückt. Diese Anordnung ist besonders kipfstief. Die Standardvorspannung beträgt max. 5 % der dynamischen Tragzahl C.
- Hinweis:** Eine spielfreie Vorspannung ist nur bei Verwendung von Kugelgewindespindeln der Toleranzklasse T7 oder T5 möglich.



Baugröße KGM-DZZ-	Kugel Ø [mm]	Tragzahlen		Anzahl der Umläufe	Gewicht [kg]
		C [kN]	Co [kN]		
16x05-RH	3,50	7	12,7	2x3	0,30
20x05-RH	3,50	8	17	2x3	0,36
20x05-LH	3,50	8	17	2x3	0,36
25x05-RH	3,50	9,5	22,4	2x3	0,40
25x05-LH	3,50	9,5	22,4	2x3	0,40
32x05-RH	3,50	17	49	2x5	0,60
32x05-LH	3,50	17	49	2x5	0,60
32x10-RH	6,35	25,7	56	2x3	1,20
40x05-RH	3,50	19	63,5	2x5	1,00
40x05-LH	3,50	19	63,5	2x5	1,00
40x10-RH	7,14	30	70	2x3	1,80
50x10-RH	7,14	55	153	2x5	2,20
63x10-RH	7,14	60	200	2x5	3,00



Baugröße KGM-DZZ-	Maße in mm						
	ØD1 g6	ØD4	L1	L2	L3	L4	B P9xT
16x05-RH	28	3	68	20	7	7	5x2
20x05-RH	36	3	68	20	7	7	5x3
20x05-LH	36	2,5	68	20	7	7	5x3
25x05-RH	40	3	68	20	7	7	5x3
25x05-LH	40	2,5	68	20	7	7	5x3
32x05-RH	50	3	90	30	7,5	7	6x2,5
32x05-LH	50	2,5	90	30	7,5	7	6x2,5
32x10-RH	50	3	120	30	15	10	6x2,5
40x05-RH	63	3	90	30	7,5	7	6x2,5
40x05-LH	63	2,5	90	30	7,5	7	6x2,5
40x10-RH	63	4	120	30	15	10	6x2,5
50x10-RH	75	4	164	36	23	11	6x2,5
63x10-RH	90	4	164	36	23	11	6x2,5

Bestellbeispiel: KGM-DZZ-63x10-RH-0