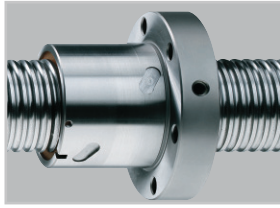


Kugelgewindemutter KGM-SF



Sonder-Flanschmutter

Ausführung: mit Schmier- und Befestigungsbohrungen

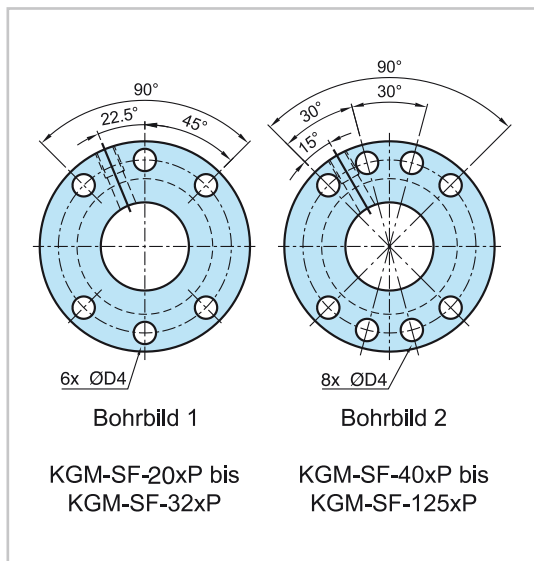
Abstreifer: aus Kunststoff (Abweisung von Schmutzpartikeln und zur Reduktion des Schmiermittelaustritts)

Werkstoff: 16 MnCr 5 (1.7131) oder 100 Cr 6 (1.3505)

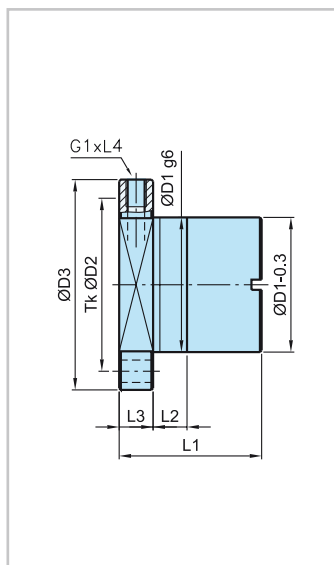
Axialspiel: 0,03 mm

Die Kugelgewindemutter kann durch Kugelauswahl spielarm eingestellt werden.

Achtung: Nur für gewirbelte Kugelgewindespindeln!



Baugröße KGM-SF-	Kugel Ø [mm]	Tragzahlen		Anzahl der Umläufe
		C [kN]	Co [kN]	
20x05-RH	3,5	20,0	35,0	4
20x10-RH	3,5	12,0	17,5	2
25x05-RH	3,5	21,0	45,0	4
25x10-RH	3,5	17,0	33,6	3
32x05-RH	3,5	26,2	75,5	5
32x10-RH	5,0	31,3	61,5	3
40x10-RH	7,0	67,6	140,4	4
40x20-RH	7,0	41,6	70,2	2
50x10-RH	7,0	95,7	271,2	6
50x20-RH	12,7	136,1	202,0	3
50x24-RH	12,7	136,1	202,0	3
63x10-RH	7,0	104,5	361,2	6
63x20-RH	12,7	148,0	274,5	3
80x10-RH	7,0	115,0	481,8	6
80x20-RH	12,7	241,0	660,0	5
100x10-RH	7,0	124,8	618,0	6
100x20-RH	12,7	287,1	990,0	6
124x24-RH	12,7	319,0	1338,0	6
125x10-RH	7,0	134,9	786,0	6



Baugröße KGM-SF-	Maße in mm								
	ØD1 g6	Tk ØD2	ØD3	ØD4	L1	L2	L3	L4	G1
20x05-RH	36	47	58	6,6	49	10	10	8	M6
20x10-RH	36	47	58	6,6	38	10	10	8	M6
25x05-RH	40	51	62	6,6	49	10	10	8	M6
25x10-RH	40	51	62	6,6	64	16	10	8	M6
32x05-RH	50	65	80	9	58	10	12	8	M6
32x10-RH	50	65	80	9	52	16	12	8	M6
40x10-RH	63	78	93	9	84	16	14	10	M8x1
40x20-RH	63	78	93	9	67	20	14	10	M8x1
50x10-RH	75	93	110	11	109	16	16	10	M8x1
50x20-RH	85	103	120	11	131	20	16	10	M8x1
50x24-RH	85	103	120	11	106	20	16	10	M8x1
63x10-RH	90	108	125	11	111	16	16	10	M8x1
63x20-RH	95	115	135	13,5	135	25	25	10	M8x1
80x10-RH	105	125	145	13,5	113	16	16	10	M8x1
80x20-RH	125	145	165	13,5	184	25	25	10	M8x1
100x10-RH	125	145	165	13,5	115	16	16	10	M8x1
100x20-RH	150	176	202	17,5	209	25	25	10	M8x1
125x10-RH	150	170	190	13,5	118	16	25	10	M8x1
124x24-RH	170	196	222	17,5	249	25	25	10	M8x1

Bestellbeispiel: KGM-SF-40x20-RH-0

Weitere Abmessungen und Materialien auf Anfrage.

- Muttern mit DIN-Flansch
- Rechts- oder linksgängige Ausführungen
- Zylindrische Ausführungen
- Rostbeständige Ausführungen