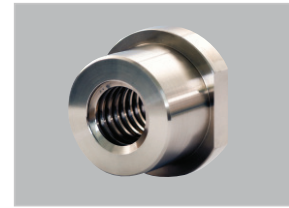


# Trapezgewindemutter TGM-LSF

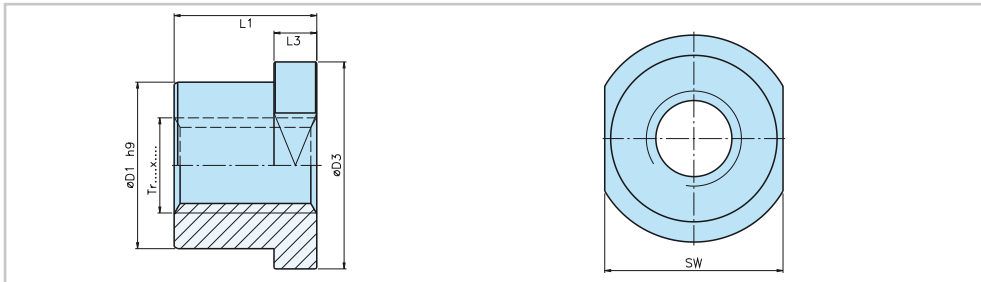
## Laufmutter mit Schlüsselfläche

- Gewinde:** DIN 103-7H  
**Geeignet für:** Bewegungsantriebe bei kleinen und mittleren Geschwindigkeiten.  
**Werkstoff:** G-CuSn 12 (2.1052)



Als Referenz für die genaue Montage dient das Gewinde.

Die Trapezgewindemutter TGM-LSF hat bei Schmierstoffmangel gute Notlaufeigenschaften auf Stahlspindeln. In Verbindung mit rostfreien Spindeln ergeben sie "seewasserbeständige" Antriebe.



Baugröße TGM-LSF-	Maße in mm					passend zu Hubelement	Artikel-Nr.
	ØD1 h9	ØD3	L1	L3	SW		
Tr18x4-RH	40	50	32	10	44	SHE0,5 / M1	60006395
Tr20x4-RH	45	65	40	12	50	SHE1 / M2	60006394
Tr30x6-RH	50	80	45	15	62	SHE2,5 / M3	60006393
Tr40x7-RH	70	87	60	18	75	SHE5 / M4	60008314
Tr60x9-RH	90	110	75	25	95	SHE15.1 / M5	60006392

\* Andere Baugrößen auf Anfrage

# Trapezgewindemutter TGM-LWZ

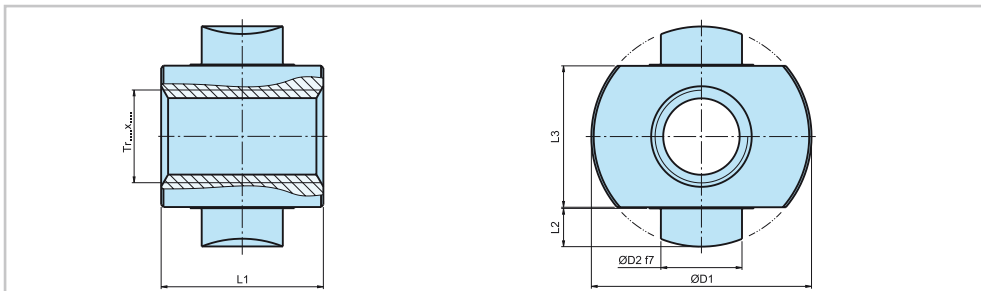
## Laufmutter mit Schwenkzapfen

- Gewinde:** DIN 103-7H  
**Geeignet für:** Bewegungsantriebe bei kleinen und mittleren Geschwindigkeiten.  
**Werkstoff:** G-CuSn 12 (2.1052)



Als Referenz für die genaue Montage dient das Gewinde.

Die Trapezgewindemutter TGM-LWZ hat bei Schmierstoffmangel gute Notlaufeigenschaften auf Stahlspindeln. In Verbindung mit rostfreien Spindeln ergeben sie "seewasserbeständige" Antriebe.



Baugröße TGM-LWZ-	Maße in mm					passend zu Hubelement	Artikel-Nr.
	ØD1	ØD2 f7	L1	L2	L3		
Tr18x4-RH	50	14	45	7,0	35	SHE0,5 / M1	60007983
Tr20x4-RH	60	18	50	9,5	40	SHE1 / M2	60007984
Tr30x6-RH	80	25	60	14,5	50	SHE2,5 / M3	60007956
Tr36x6-RH	80	25	60	14,5	50	M3	60008794
Tr40x7-RH	95	35	70	16,0	62	SHE5 / M4	60007985
Tr60x9-RH	130	50	90	24,5	80	SHE15.1 / M5	60007946

\* Andere Baugrößen auf Anfrage