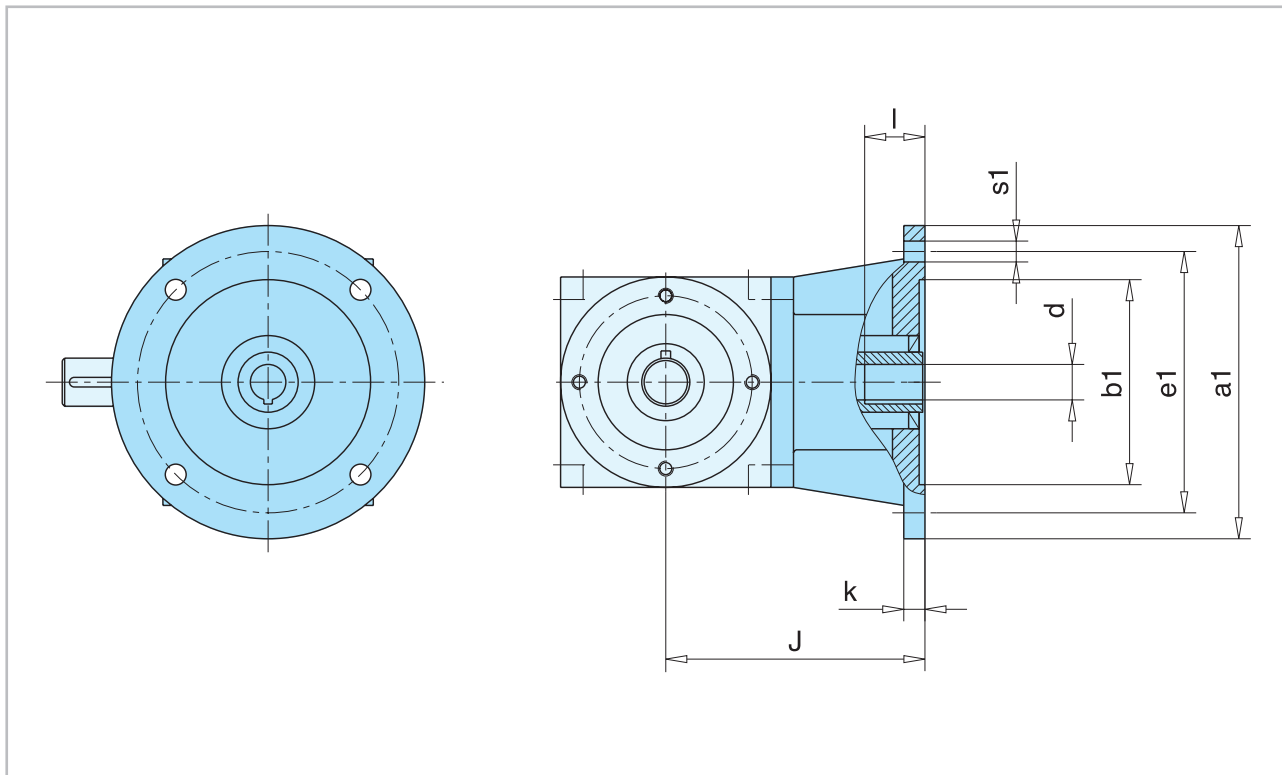


4.3 Maßbilder

4.3.4 Baureihe KA...FH und KV...FH mit antriebsseitiger Hohlwelle und Motorflansch



Verbindlich sind nur die neuesten Maßbilder

Größe	Motortype	IEC-Flansch			Hohlwelle Ød x l	Flanschmaße				
		Øa1	Øb1	Øe1		J	k	s1		
KA 1 FH	63	120	80	100	Ø11x23	90	10	4xØ7		
	71	105	70	85				4xØ7		
KA 5 FH	71	140	95	115	Ø14x30	110	12	4xØ9		
	80	120	80	100				4xØ7		
KA 9 FH	80	160	110	130	Ø19x40	110	12	4xØ9		
		140	95	115				4xØ9		
	90 L / S	160	110	130	Ø24x50	135	15	4xØ9		
		200	130	165				4xØ11		
KA 18 FH	90 L / S	160	110	130	Ø28x60	170	15	4xØ9		
	100 L	200	130	165				4xØ11		
KA 35 FH	100 L	250	180	215	Ø24x50	190	18	4xØ14		
	90 L / S	200	130	165				4xØ11		
	112 M	250	180	215				4xØ14		
KV 90 FH	132 S / M	300	230	265	Ø38x81*	305	18	4xM12		
	160 M / L	350	250	300	Ø42x111*			4xM16		
	180 M / L	350	250	300	Ø48x111*			335	24	4xM16
	200 L	400	300	350	Ø55x111*					4xM16
KV 120 FH					Auf Anfrage					

Fehlende Maße entnehmen Sie bitte den jeweiligen Getriebetype Kapitel 4.3.2 bzw. 4.3.3

* Montage über Spannelemente - spezieller Drehmomentschlüssel erforderlich!