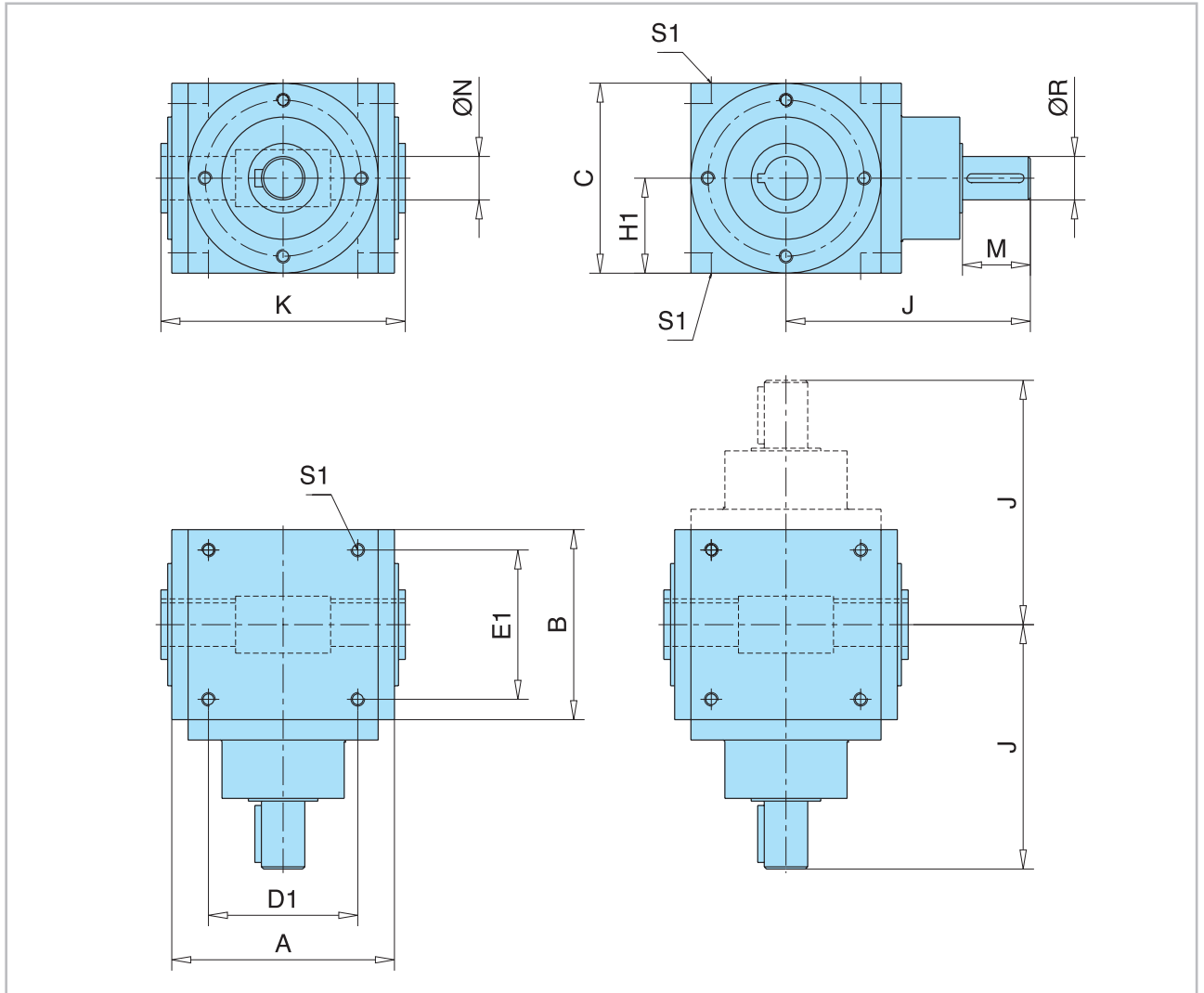


4.3 Maßbilder

4.3.3 Baureihe KA...H und KV...H mit abtriebseitiger Hohlwelle



Verbindlich sind nur die neuesten Maßbilder

Größe	KA 5 H	KA 9 H	KA 18 H	KA 35 H	KV 90 H	KV 120 H	KV 260 H	KV 550 H
A	110	144	164	190	280	300	402	490
B	90	120	140	160	230	260	350	450
C	90	120	140	160	230	260	350	450
D1 ^{±0,2}	70	100	110	120	180	220	285	360
E1 ^{±0,2}	70	100	110	120	180	220	285	360
H1	45	60	70	80	115	130	175	225
J	Von der Übersetzung abhängig, Maße siehe Kapitel 4.3.2							
K	124	160	180	206	300	350	480	705
M	Von der Übersetzung abhängig, Maße siehe Kapitel 4.3.2							
ØN ^{H7}	18	25	32	35	55	60	80	100
ØR ₆	Von der Übersetzung abhängig, Maße siehe Kapitel 4.3.2							
S1	M 8x16	M 10x20	M 10x20	M 12x24	M 16x32	M 16x32	M 20x40	M 20x40

Wellenzentrierung: DIN 332 Blatt 2, Paßfedern und -nuten: DIN 6885 Blatt 1